

ひとりで悩まずにご相談ください

ふれあい福祉相談センター

電話・来所相談も可能です。秘密は守ります。



例えば。。。

- 生活が苦しい
- 借金があり困っている
- 家賃や光熱費の滞納がある
- 子育てで悩んでいる
- 家族のことで悩んでいる
- 病気で働けない
- 仕事がなかなか見つからない
- 将来の生活に不安や心配がある
など



あなたの生活 サポートします。

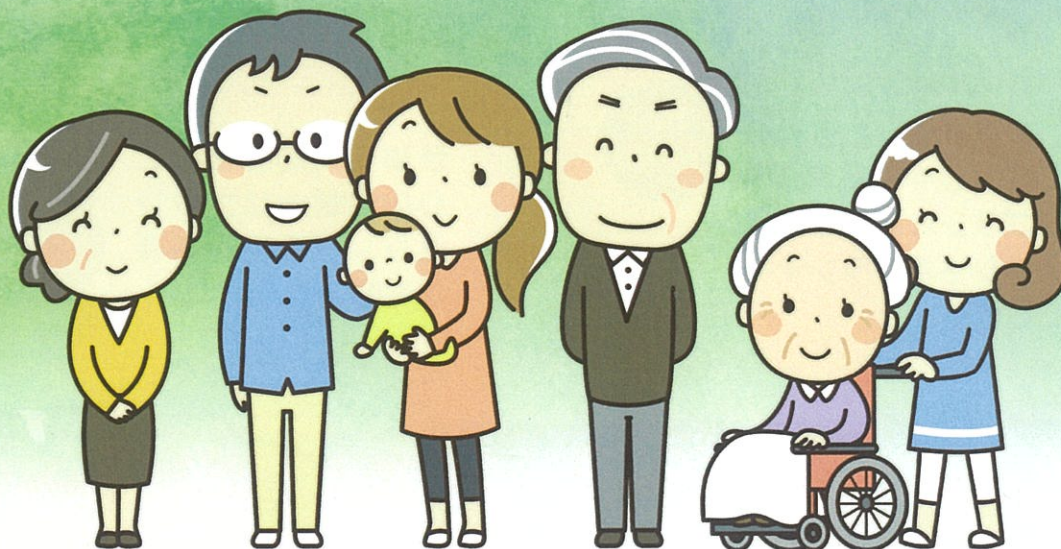
日常生活におけるさまざまな困りごと、福祉についてのお悩みや心配事を相談員がお聴きし、一緒に考えます。

◎相談は無料。秘密厳守します。

◎まずはお気軽にご相談ください。

専門の法律相談、家計相談、カウンセリング相談や生活福祉資金貸付相談も受け付けております。

※詳しくは裏面をご覧ください。



社会福祉法人 浦添市社会福祉協議会

ふれあい福祉相談センター

場所：浦添市仲間1-10-7（浦添市社会福祉センター1階）

TEL：098-870-1333（直通）

TEL：098-877-8226（代表）