



うらそえ 誰もが安心して暮らせる
福祉のまちづくりを目指して!

社協だより

第374号

6
JUN
2020
(令和2年)

みんなで見守り 支え合い —浦添市地域見守りネットワーク事業—



浦添市水道事業
株式会社 琉薬
株式会社 サニクリーン九州沖縄営業所
株式会社 てだこ
株式会社 サンレー
沖縄タイムス 浦添販売店
日本郵便株式会社
生活協同組合コープおきなわ
沖縄ヤクルト株式会社

株式会社 浦添販売店
株式会社 サニクリーン九州沖縄営業所
株式会社 てだこ
株式会社 サンレー
沖縄タイムス 浦添販売店
日本郵便株式会社
生活協同組合コープおきなわ
沖縄ヤクルト株式会社

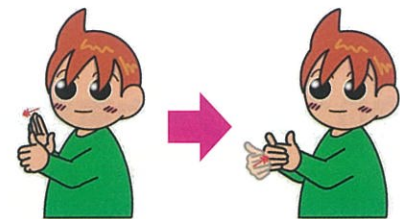
見守りネットワーク事業キャラクター
てだこサンSUN君

浦添市のシンボルである「てだこ・太陽(SUN)」と「サングワ」をモチーフにしたキャラクター。「見守り」と「お守り」両方の意味合いがあり、地域を暖かく見守りしている様子を表しています。また、働く皆さんのお守りにもなっています。

手話言語条例 Part49

今回紹介する手話は
「協力・助け合う・協力し合う」です。

困った時こそお互い様が大変ですね。助け合いの気持ちで大変な時期を乗り越えましょう。



左手の親指を立てて右手の手のひらで後ろから少し押すような感じで2回ほど叩いてから、右手の手の甲側を手前に向けて2回ほど叩きます。

ご寄付ご寄贈ありがとうございました。

令和2年4月11日～令和2年5月10日

福祉事業への寄附・寄贈

那覇市安謝 1-22-38 かふう BL205
A. Kダンス. インターナショナル 様より
18,000円

浦添市伊祖 2-24-8
安里 正一 様より ※新型コロナウイルス
20,000円 拡大防止対策用として

「新型コロナウイルスに伴う企業・団体等による食料品・マスクの提供について」(中間報告)

新型コロナウイルスの感染拡大が全国的に広がる中、企業・団体及び市民の皆様から多くの食料品・マスクの提供がありました。日常生活の維持が困難になる方が増える中で、温かいご厚意を頂き大変感謝いたします。ご支援頂きました企業・団体名については7月号で掲載いたします。



浦添市障害者社会参加促進事業・各種講座についてのお知らせ

新型コロナウイルス感染拡大防止のため、今年度開催予定している各種講座は開講日がまだ定まっておりません。開講日等が決まりましたら本会及び浦添市のホームページにおいてお知らせいたします。
今年度開催予定の講座：①点訳ボランティア養成講座 ②音訳ボランティア養成講座 ③きこえのサポート講座 ④手話講座(初心者コース) ⑤手話奉仕員養成講座(基礎編)

問合せ先：浦添市社会福祉協議会(電話098-877-8226) 地域福祉課 担当：新里

令和2年度 浦添市社協会員募集

社協会費は福祉事業の貴重な財源として活かされています。皆様のご理解・ご協力を心からお願い申し上げます。

※4月～6月は社協会員募集強化月間です。

※特別会員には特典がございます。詳細はお問合せいただくかHPをご覧ください。

- 戸別会員：一世帯500円/年(市内)
- 賛助会員：一人1,000円/年(市内市外、個人)
- 団体会員：5,000円/年(福祉団体)
- 特別会員：10,000円/年(企業、団体、個人)

社会福祉法人 浦添市社会福祉協議会 電話：877-8226 FAX：875-1613

うらそえ社協

- 3日(水) ふれあい給食サービス
法律相談
- 9日(火) 家計相談
- 10日(水) ふれあい給食サービス
司法書士相談
- 13日(土) カウンセリング相談

6月スケジュール

- 17日(水) ふれあい給食サービス
法律相談
- 24日(水) ふれあい給食サービス
- 27日(土) カウンセリング相談

※内容は変更になる場合があります。

おかげ様で39周年



損害・生命保険総合代理店

有限会社 **あい保険工房**

代表取締役 新垣 耕 憲

〒901-2126 浦添市宮城2丁目24-2
TEL (098) 878-0025 FAX (098) 877-2122

保険選びは…相談がいちばん!

あい保険工房 🔍 検索

【営業時間】月曜日～土曜日 9:00～18:00

広告

標語 3

「ありがとう 言われた人もいい気持ち」

第43回福祉標語優秀作品 神森中学校 2年1組 仲地 瑠璃

事業所の紹介



浦添市リフト付きバス運行事業
浦添市高齢者外出支援サービス事業

浦添市社会福祉協議会では浦添市役所から委託を受け、一般の交通機関を利用することが困難な方を対象に医療機関などへ**無料**で送迎サービスを行っています。

例えば…



病院の受診、リハビリ等の送迎



選挙の期日前投票や、芸術活動、美術館等への送迎

●浦添市リフト付きバス運行事業(障がい福祉係)

受診、検診、リハビリ等への送迎サービス。【要予約】
※利用対象者: 車いすを必要とする市内在宅の方で重度の身体障害を有する方。(おおむね身体障がい者手帳2級程度)
(その他、芸術活動・公共施設などは月1回の送迎です。又、選挙の期日前投票への送迎も可能です。)
運行範囲内…浦添市内及び近隣市町村。サービス利用の際は介助者(家族など)の同乗者が必要です。

●浦添市高齢者外出支援サービス事業(高齢福祉係)

医療機関等への無料送迎サービス。【要予約】
※利用対象者: 市内在住60歳以上の在宅高齢者で外出時に介助を要し、歩行困難なため車いすなどを必要とする方。

利用にあたっては申請が必要になります。詳細はお問い合わせください。

☆申請・お問い合わせ先
【浦添市役所 TEL876-1234】

・高齢者外出支援サービス事業…いきいき高齢支援課【内線: 3567 高齢福祉係】
・リフト付きバス運行事業…障がい福祉課【内線: 3563 障がい福祉係】

☆予約・お問い合わせ先
【浦添市社会福祉協議会】

・リフト付きバス運行事業…地域福祉課(電話: 870-6152(直通))

あなたのまちの地域福祉協力員 Vol.13



港川中学校区の地域福祉協力員の國吉香矢乃さんは、交通量の多い通学路で子どもたちに「おはよう♡」と声を掛けながら、朝の交通指導を10年以上続けています。子ども達の成長を見守りながら、「もっと地域のこと、福祉の情報を知りたい」と地域福祉協力員に登録。地域福祉協力員の定例会以外でも随時、CSWと情報共有しながら地域活動を行っています。

★國吉さんからひとこと★

「みどりのおばさんをさせてもらいながら、小さい子や先輩方との関わりを楽しんでいます。どこに相談したらいいかわからない方の懸け橋となって、社協(CSW)につなぐお手伝いをしています」



※地域福祉協力員は随時募集しています。詳細はお問合せ下さい

社協だよりは、社協会員会費により作成されています

標語 1

「あたたかい 君の一言 笑顔咲く」

第43回福祉標語優秀作品 港川中学校 2年4組 金城 琴

地域を見守る 働くひとたち

～浦添市地域 見守りネットワーク事業 紹介～

●浦添市地域見守りネットワーク事業とは?

誰もが安心して暮らせる福祉のまちをつくるために、浦添市内の各団体や企業の協力を頂きながら、通常業務の中で地域住民の異変や生活上の「ちょっと気になる」を社協にご連絡いただくことで、地域住民を見守っていく事業です。

●サンSUN君が行く!! ～見守りネットワーク協力事業者紹介～

今回は、協力団体として活動している浦添郵便局へインタビューに行ってきました!



取材を受けて頂いた東新城 長和 局長(写真右)

Q: 日頃の見守り活動について教えてください!

→郵便物の配達中に気になった時や異変を感じた時に「困りことはないですか」などの声かけをしています。その際に対応が必要と感じた時には社協さんや警察へ連絡をしています。

Q: これまであった事例を教えてください

→配達途中、同じ場所を行ったり来たりしているおばあちゃんいたので声をかけてみたところ、「いつも通っている公民館の場所が分からなくなって道に迷っている」と困っていました。道案内をしましたが自分がいる場所が分からない様子だったので、社協さんへ連絡し状況説明して、このおばあちゃんの対応を社協さんの相談員へお願いしました。

Q: 声をかけた事で、おばあちゃんも安心したと思います! その後はどうなったんですか?

→認知症だということがわかり、福祉サービスを利用することになったそうです。また、地域住民の見守りも受けながら、引き続き公民館に通っているそうです!

Q: 最後に一言お願いします!

→今後も地域の皆さんが安心して生活していく為に、職員一同「見守り」や「声かけ」を頑張っていきます!



見守りネットワーク事業の協力事業者(団体・企業等)を募集しています!!

少子高齢化や引きこもり、孤独死・孤立死など地域では様々な問題が起こっています。地域の繋がりが薄くなる中で、より多くの住民の皆さんの協力を得た日頃の見守り、挨拶などの声掛けによる困りごとや異変の早期発見が必要となっています。あなたの会社でも「見守りネットワーク事業」に登録して、日頃の業務の中での見守り活動をしませんか? 皆様のご協力をお待ちしております。

地域見守りネットワーク事業へのお申込み・お問合せ

- 浦添市社会福祉協議会 地域福祉課 ☎098-877-8226
- 浦添市役所 福祉総務課 ☎098-876-1234

社協だよりは、社協会員会費により作成されています

標語 2

「この町を 笑顔の人で いっぱいに」

第43回福祉標語優秀作品 港川中学校 3年2組 又吉 晃平