



うらそえ 誰もが安心して暮らせる
福祉のまちづくりを目指して!

社協だより

第373号

5
MAY
2020
(令和2年)

この都市で みんなと生きていく

いつもあなたの近くにいます

-CSW-

浦添市社会福祉協議会
CSW

手話言語条例 Part48

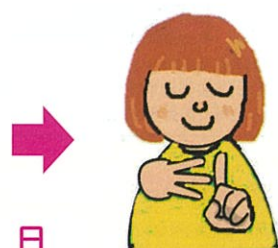
「子ども プラス 日」で子どもの日となります。

今回紹介する手話は**子どもの日**です。

5月5日は子どもの日ですね。子どもの健やかな成長を願うとともに、「こどもの人格を重んじ子どもの幸福をはかるとともに母に感謝する日」と定められています。対象は子ども全体なので男の子も、女の子も関係なくお祝いできますよ。



子ども
ポンポンとするように、外側に移動させます。



日
左手の人差し指をたてて、そのそばに右の指で数字の3をつくり横にします。

発行/社会福祉法人 浦添市社会福祉協議会 〒901-2103 浦添市仲間 1-10-7

編集/社協だより編集委員会 電話：098-877-8226 FAX：098-875-1613

http://www2.urasoeshakyo.org/ E-mail:u-shakyo@urasoeshakyo.org 浦添社協

ご寄付ご寄贈ありがとうございました。

令和2年3月11日～令和2年4月10日

福祉事業への
寄附・寄贈

浦添市勢理客 4-13-1 浦添市産業振興センター結の街 2F
浦添商工会議所 様より
ハンド除菌液 8本



助成金に
感謝♪

指先からつながる優しさ
～点訳サークル ホルトの会～

皆さんは「点訳」ってご存じですか? 「点訳」とは文字で書かれた文章を点字で書かれた文章に翻訳することで、ホルトの会は1984年から点訳ボランティア活動を続けてきました。

この度、「車両競技公益資金記念財団」様から助成金を頂き、新しく点字用プリンターを購入することができました。また、「大和証券福祉財団」様からも助成金を頂き、合計2台の点字用パソコンを購入する予定です。長年の活動が認められ、両財団様より多額の助成金を頂きましたことに会員一同心より感謝申し上げます。

これからも会の名づけ親で「沖縄盲学校の母」と呼ばれていた故中村文先生の教えを守りながら後輩を育て、この先10年、20年と会を継続し、障がい者の皆さんへ様々な情報をお届けしていきます。



サークルメンバー



点字用プリンター



活動の様子

ホルトの会 活動内容

時間：毎週木曜日 10時から12時

場所：社協ボランティア室

- 内容：①社協だよりや新聞記事の点訳
②点字・点訳の依頼の引き受け
③障がい者の方との交流会
④社協や浦添市ボランティア連絡協議会の事業協力等

いつも楽しく活動しています♪
ご興味のある方、
ご連絡お待ちしております♪

お問合せ先：地域福祉課 担当：新里 TEL 877-8226

うらそえ社協

- 9日(土) カウンセリング相談
- 12日(火) 家計相談
- 13日(水) ふれあい給食サービス
司法書士相談
- 20日(水) ふれあい給食サービス
弁護士相談

5月スケジュール

- 23日(土) カウンセリング相談
- 27日(水) ふれあい給食サービス
弁護士相談

※内容は変更になる場合があります。

おかげ様で39周年



損害・生命保険総合代理店

有限会社 **あい保険工房**

代表取締役 新垣 耕 憲

〒901-2126 浦添市宮城2丁目24-2
TEL (098) 878-0025 FAX (098) 877-2122



保険選びは…相談がいちばん!

あい保険工房

検索

【営業時間】月曜日～土曜日 9:00～18:00

広告

自治会に加入しましょう! 詳細はHPへ

浦添社協

「第43回福祉標語優秀作品」
「ありがとう 言われた人もいい気持ち」
「思いやり 地域の人みんなで助け合い」
「この町を笑顔の人でいっぱい」
「あたたかい 君の一言 笑顔咲く」
「あなたのまちを笑顔の人でいっぱい」



赤い羽根からの最終報告

赤い羽根共同募金運動は令和元年10月1日から翌年の3月31日まで「自分のまちを良くするしくみ」をテーマに実施いたしました。市民の皆様をはじめ自治会員、企業、職場、学校等の皆さまの温かい、ご協力をいただきありがとうございました。

令和元年度 赤い羽根共同募金運動

募金種別	目標額	募金実績額 (令和2年3月31日付)	達成率
法人募金	7,000,000円	618件 5,232,806円	74.75%
職域募金	2,450,000円	93件 1,468,730円	59.95%
戸別募金	3,250,000円	44件 2,065,898円	63.57%
学校募金	1,200,000円	23件 702,725円	58.56%
街頭募金	1,500,000円	45件 950,721円	63.38%
その他の募金	1,046,000円	30件 239,257円	22.87%
(浦添市実績) 小計	16,446,000円	853件 10,660,137円	64.82%
県共募受付大口募金 (浦添市)	—	1件 1,529,470円	—
合計	16,446,000円	854件 12,189,607円	74.12%

令和元年度 歳末たすけあい募金運動

募金種別	目標額	募金実績額 (令和2年3月31日付)	達成率
法人募金	750,000円	31件 904,000円	120.53%
職域募金	328,000円	41件 151,180円	46.09%
戸別募金	900,000円	39件 874,089円	97.12%
街頭募金	150,000円	9件 214,513円	143.01%
その他の募金	100,000円	4件 231,666円	231.67%
合計	2,228,000円	124件 2,375,448円	106.62%

令和元年度 テーマ型募金 しわーねーびらんど〜募金

募金種別	目標額	募金実績額 (令和2年3月31日付)	達成率
法人募金	400,000円	17件 175,000円	43.75%
職域募金	5,000円	0件 0円	0.00%
街頭募金	90,000円	2件 42,994円	47.77%
その他の募金	5,000円	2件 19,392円	387.84%
合計	500,000円	21件 237,386円	47.48%

皆様から寄せられました募金は、地域住民を対象に各種地域福祉活動、団体支援、生活支援事業など、安心して暮らせる地域づくりに活用させていただきます。ご理解、ご協力ありがとうございました。



あなたのまちの地域福祉協力員 Vol.12



なかの ひろこ 中野 紘子さん

地域のアンテナ役として、見守り活動を行っている地域福祉協力員の皆さんを紹介します。

約33年間、民生委員活動をしていました。退任後も地域住民の為に、子どもの食事支援活動や地域活動を続けています。困っている人を見るときつい声をかけてお手伝いをしています(笑) これまでの経験を活かし、学校と地域、地域と企業が連携していく為のパイプ役になればと思っています!

※地域福祉協力員は随時募集しています。詳細はお問合せ下さい

社協だよりは、社協会員会費により作成されています

CSW (コミュニティソーシャルワーカー) に相談してみよう!

CSWってどんなひと?

- ◎CSWは地域にあるSOSや「困りごと」を発見し、解決に向けて本人や住民と一緒に考える相談員です。
- ◎CSWは住民のみなさんの「困りごと」を解決するために、関係機関と連携し、必要な福祉サービスへつなぎます。
- ◎CSWは制度で対応できない「困りごと」については、地域住民と協働し、新たなしくみや見守り体制等をつくります。

地域にある「困りごと」

たとえば…

最近、物忘れが増えてきていて…。足腰も弱ってきているのよね。

たとえば…

定年して何かやる事を探している。地域の為に役に立ちたいなあ。

たとえば…

息子がひきこもりで…将来、1人で生活できるか心配なんです。

※地域の自治会へ相談があった。

という80代女性は…

という60代男性は…

という70代女性は…

発見



中学校区ごとに設置されている「中学校区地域保健福祉センター」でCSWに相談しました。

相談



地域の為に何かしたいとCSWへボランティアの相談をしました。



話を聞いた自治会長は日頃から地域自治会を訪問しているCSWに相談しました。

つなぐ



CSWは地域包括支援センター(介護保険等の専門機関)を紹介し、福祉サービスを利用することになりました。



相談を受けたCSWは、地域の高齢者が活躍できるまちをつくりたいと日頃から考えている住民と一緒に考えました。



話を聞いたCSWは本人の承諾を得て自宅を訪問し、家族それぞれの不安や困りごとを聞き取り、必要な支援機関と協働して解決に向けた話し合いを行いました。

見守る



その後、福祉サービスを利用するだけでなく、民生委員や地域福祉協力員と情報を共有し、地域での見守り体制をつくりました。



その結果、地域住民が役割をもって参加できる「共同農園」を開墾することになりました。相談者は仲間と一緒に「野菜」と「生きがい」を育てています。



その後、CSWは就労支援機関を紹介し、相談者の息子さんは職業訓練を受けることになりました。生活リズムを整えるための声かけは民生委員とCSWで協働して行っています。

各中学校区地域保健福祉センターのご案内 お気軽にお近くの地域保健福祉センターへご相談ください。

浦添中学校区地域保健福祉センター ☎098-874-3878 浦添市仲間 2-47-5 うらもえぐすく児童センター2階	仲西中学校区地域保健福祉センター ☎098-988-8147 浦添市宜城 3-7-3-1 浦添市おやぎ希望の森コミュニティセンター1階	神森中学校区地域保健福祉センター ☎098-878-4569 浦添市内間 2-18-2 浦添市地域福祉センター内	港川中学校区地域保健福祉センター ☎098-988-9355 浦添市港川 1-1-1 港川中学校内2階	浦西中学校区地域保健福祉センター ☎098-871-3140 浦添市西原 4-11-8 浦添市かりゆしセンター2階
---	---	--	---	---

社協だよりは、社協会員会費により作成されています

「第43回福祉標語優秀作品」
「あたたかい 君の一言 笑顔咲く」
「この町を笑顔の人でいっぱい」
「あなたのまちを笑顔の人でいっぱい」